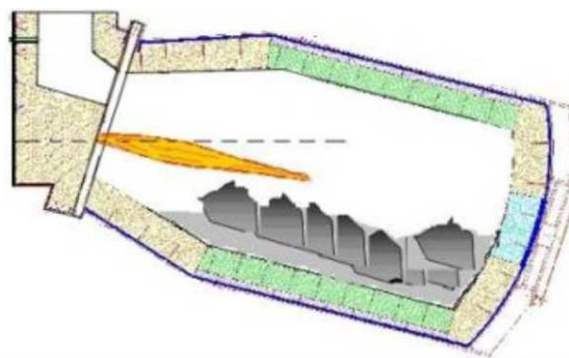


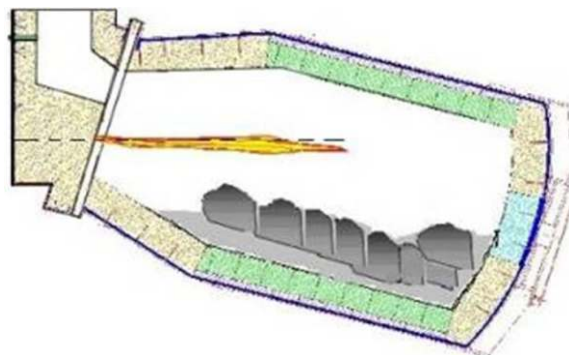
# Palnik DDC

## Tryby pracy

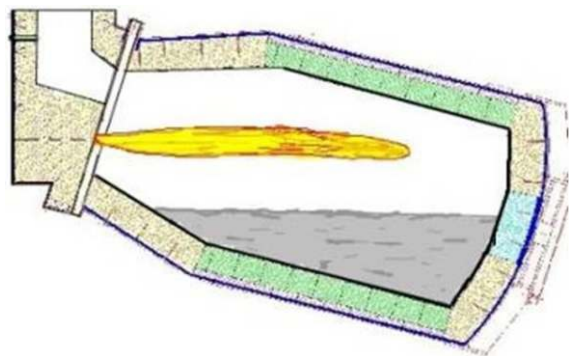
Tryb dynamiczny wspierany przez nachylenie wtrysku tlenu, gdzie płomień jest ustawiony pod kątem między  $10^\circ$  a  $20^\circ$  oraz bezpośrednio wpływa na wsad. Zalecany dla stopienia dużych kawałków metalu.



Tryb podstawowy wspierany przez tryb główny wtrysku tlenu, zapewnia cylindryczny i prosty płomień. Przeznaczony do stopienia małych metalowych elementów.



Tryb stopniowy wspierany przez stopniowy wtrysk tlenu, zapewniający długi i szeroki płomień. Przeznaczony do równomiernego rozgrzania wsadu i utrzymania go w odpowiedniej, jednorodnej temperaturze.



### Kontakt

Air Liquide Polska Sp. z o.o.,  
ul. Jasnogórska 9, 31-358 Kraków  
tel.: +48 12 627 93 00  
e-mail: [airliquide.polska@airliquide.com](mailto:airliquide.polska@airliquide.com)

[www.airliquide.com/pl/polska](http://www.airliquide.com/pl/polska)