

Dzięki fundamentowi prefabrykowanemu Air Liquide ma wszystko pod kontrolą

Szybki montaż

Ograniczenie prac budowlanych do minimum, bez oczekiwania tygodniami na utwardzenie powierzchni betonowej.

Zwiększona elastyczność

Elastyczność rozwiązania zapewnia tymczasowe rozwiązanie, nie wymagające nakładów inwestycyjnych.

Bezpieczne rozwiązanie

Przy pracach montażowych biorą udział specjaliści Air Liquide, którzy zadbają o każdy aspekt podczas montażu i konserwacji.



Kontakt

Air Liquide Polska Sp. z o.o.
ul. Jasnogórska 9, 31-358 Kraków
tel.: +48 12 627 93 00
fax: +48 12 627 93 33
e-mail: airliquide.polska@airliquide.com

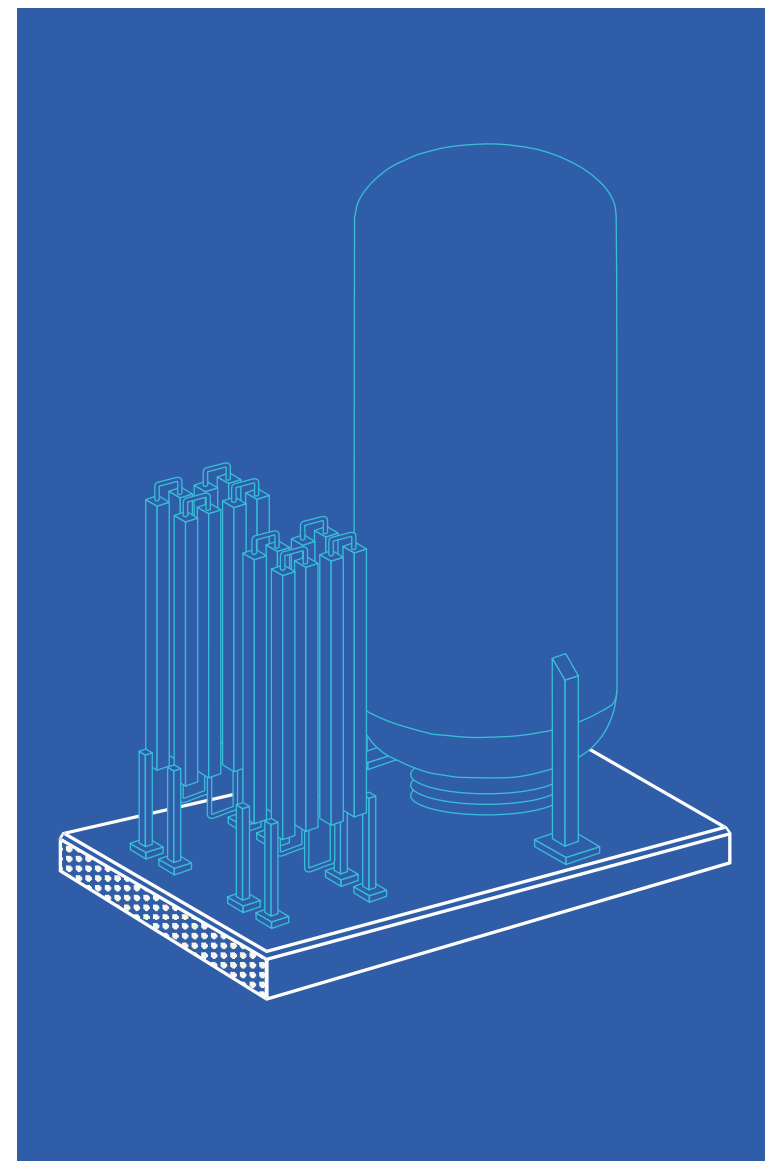
www.airliquide.com/pl/polska



Grupa Air Liquide, obecna w 78 krajach, zatrudniająca około 64 500 pracowników i obsługująca ponad 3,8 miliona klientów i pacjentów, jest światowym liderem w dziedzinie gazów, technologii i usług dla przemysłu i ochrony zdrowia.



Fundament prefabrykowany



Funkcjonalność

Efektywne rozwiązanie dla szybkiego montażu instalacji zbiornikowych

Gotowy do montażu fundament prefabrykowany

- zbrojony fundament o wymiarach dostosowanych do wielkości zbiornika, parownic oraz innego standardowego wyposażenia,
- minimalne wymagania dotyczące przygotowania gruntu,
- płyta fundamentowa nie wymaga dodatkowych prac budowlanych utwardzających konstrukcję.

Idealnie zaprojektowany do instalacji zbiornikowych

- dopuszczony do pracy z argonem, azotem, tlenem i dwutlenkiem węgla,
- dostosowany do zbiorników o pojemności od 3 000 l do 10 000 l,
- rozwiązanie dla instalacji długoterminowych, jak i tymczasowych,
- przystosowany do prawie każdej powierzchni,
- świetne rozwiązanie dla wynajmowanych terenów.

Wymogi i bezpieczeństwo

- zgodność z lokalnymi normami i przepisami,
- wytrzymuje obciążenia sejsmiczne i wiatrowe,
- odpowiada nawet najbardziej rygorystycznym standardom bezpieczeństwa.

TRZY KROKI do uruchomienia instalacji



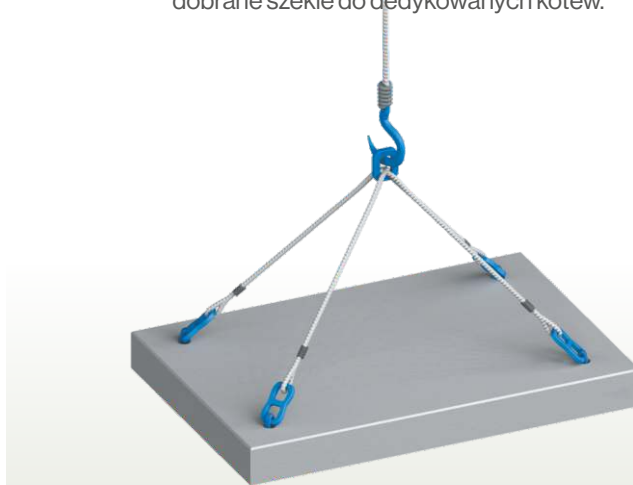
1 Komplet urządzeń

Gotowa baza fundamentowa, parownice i zbiornik kriogeniczny dostarczane w tym samym czasie.



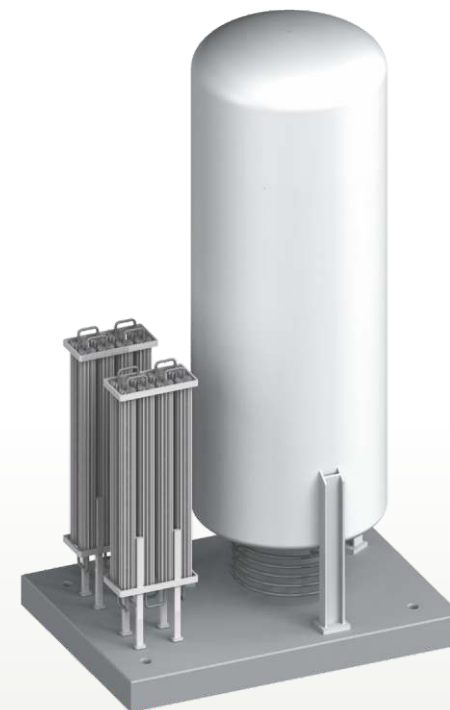
2 Obsługa

Nasz wyspecjalizowany personel zapewnia rozładunek, koordynując pracę dźwigu. Bezpieczeństwo zapewniają odpowiednio dobrane szkiele do dedykowanych kotew.



3 Montaż

Wszystkie urządzenia zostają zamontowane i zakotwiczone w gotowej podstawie, oczekując na uruchomienie.



Instalacja zbiornikowa Air Liquide gotowa do eksploatacji w ciągu jednego dnia!